

平成30年度 保護者アンケート実施報告書

青森県立八戸北高等学校

本校では、「地域に信頼される学校」を目指し「よりよい学校づくり」に資するために、教育活動その他の学校運営に対して保護者の方々から評価をいただき、その結果を基に学校改善を図る学校評価システムを導入しています。

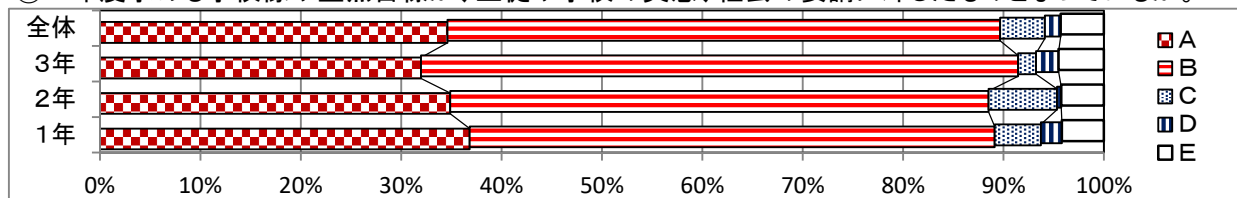
平成30年11月に実施した保護者アンケートの結果を掲載しましたので、ご覧ください。評価項目は、学校運営に関するもの、教育活動(教科指導)に関するもの、教育環境等に関するものと、大きく3つに分けてあり、それぞれの項目に対する回答として、Aは「そう思う」、Bは「どちらかと言えばそう思う」、Cは「どちらかと言えばそう思わない」、Dは「そう思わない」、Eは「わからない」を示しています。

今回の集計結果では、ほとんどの項目においてA「そう思う」とB「どちらかと言えばそう思う」を合わせた肯定的な回答が85%を上回っています。

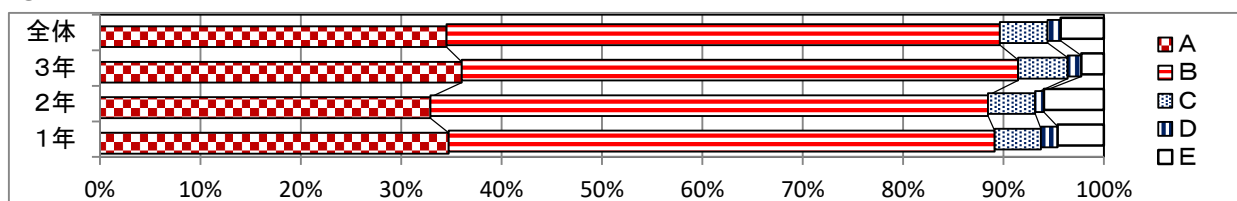
今回の集計結果、自由記述で寄せられたご意見・ご要望を検討し、次年度の学校運営、学年経営等に生かしていくために、各年次・分掌で評価会議、全体の評価会議を実施し、学校関係者評価委員会と学校

1 学校運営

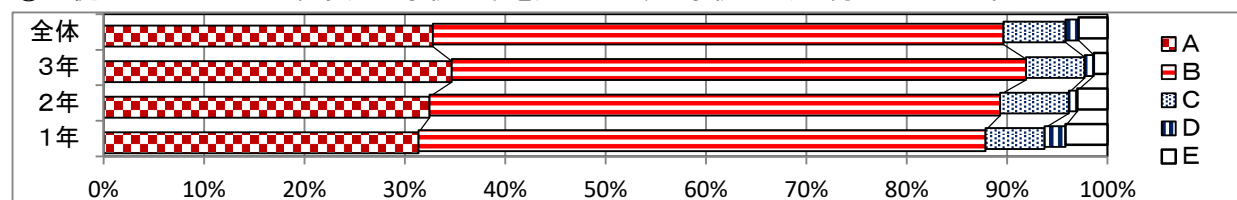
①30年度求める学校像や重点目標が、生徒や学校の実態、社会の要請に即したものとなっているか。



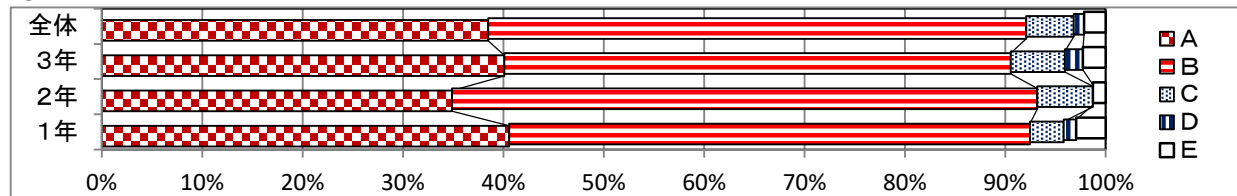
②30年度実践目標を達成するために、教職員が一致協力し学校運営がなされているか。



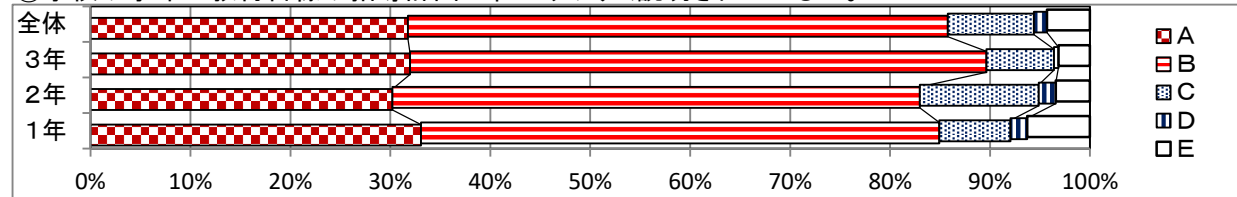
③生徒が生き生きとして充実した学校生活を送れるような学校づくりに努めているか。



④進学力向上など特色ある学校づくりに努めているか。

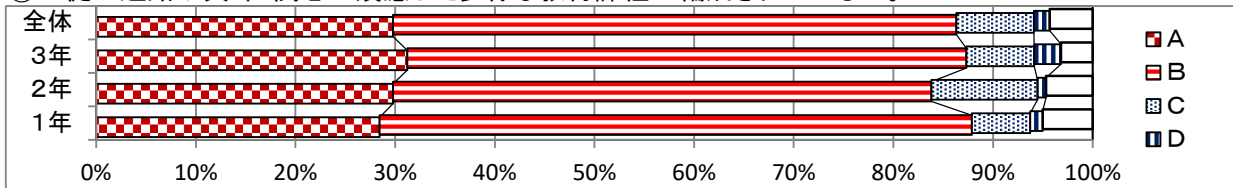


⑤学校や学年の教育目標や指導計画がわかりやすく説明されているか。

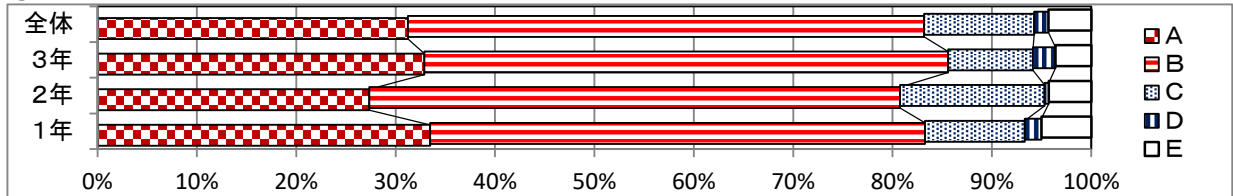


2 教育活動

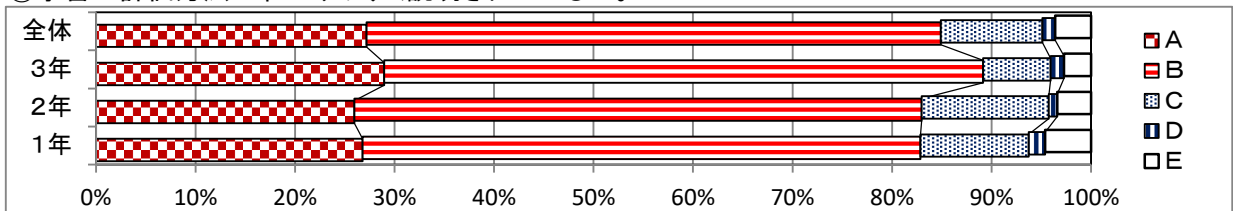
① 生徒の進路や興味・関心に煩慮した多様な教育課程が編成されているか。



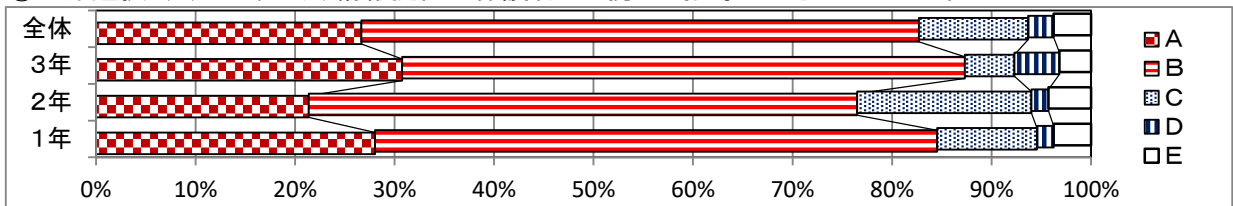
② 進路実現を目指し、わかりやすくかつ学力のつく学習指導がなされているか。



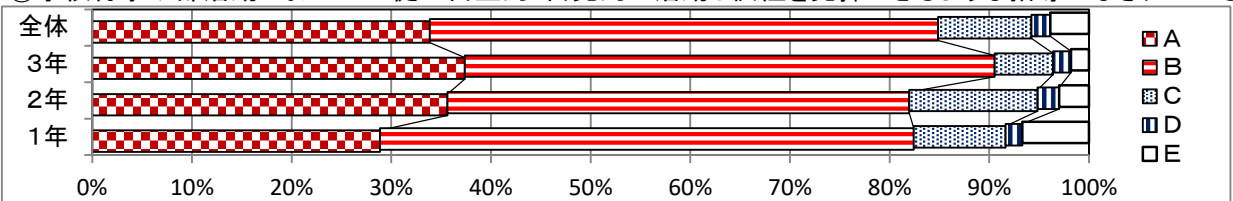
③ 学習の評価方法がわかりやすく説明されているか。



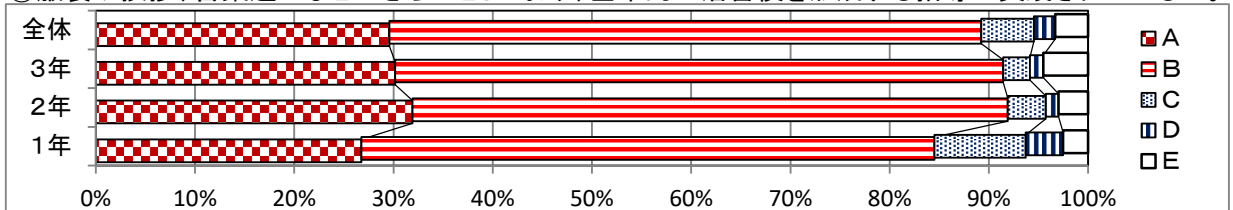
④ 進路選択・決定にあたり、情報提供や保護者と連携した指導がなされているか。



⑤ 学校行事や部活動において生徒が自主的・自発的に活動し個性を発揮できるような指導がなされているか。

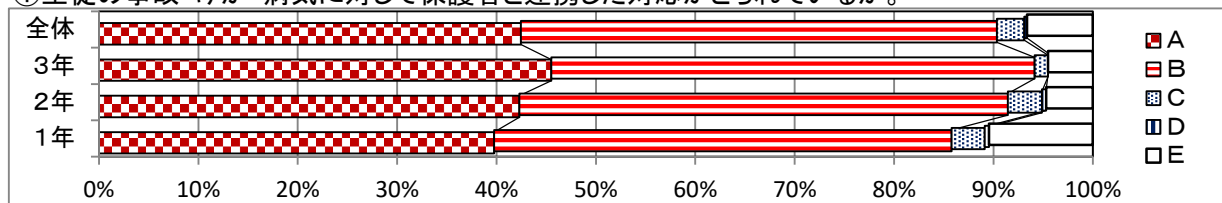


⑥ 服装や挨拶、言葉遣いなどがきちんとしており、基本的な生活習慣を形成する指導が実践されているか。

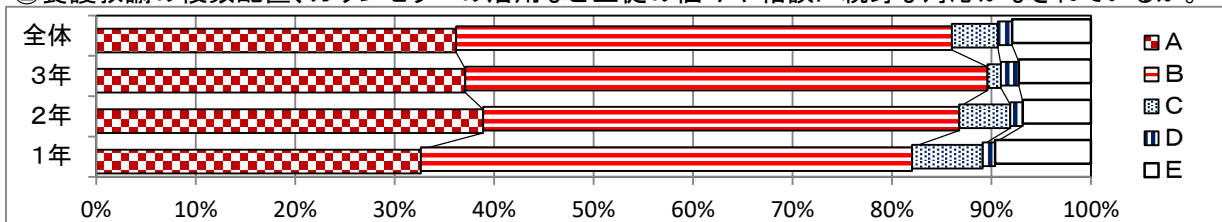


3 教育環境・その他

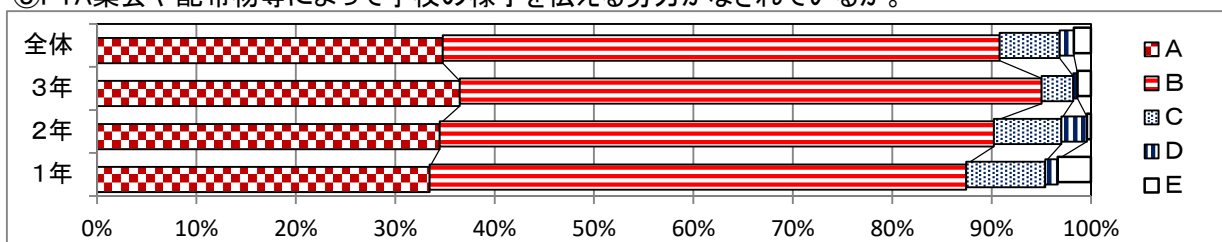
①生徒の事故・けが・病気に対して保護者と連携した対応がとられているか。



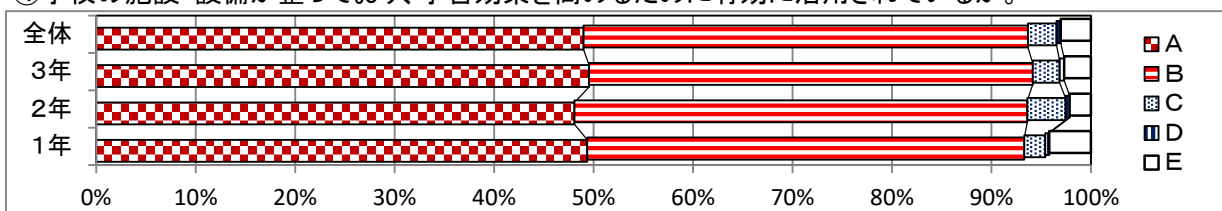
②養護教諭の複数配置、カウンセラーの活用など生徒の悩みや相談に親身な対応がなされているか。



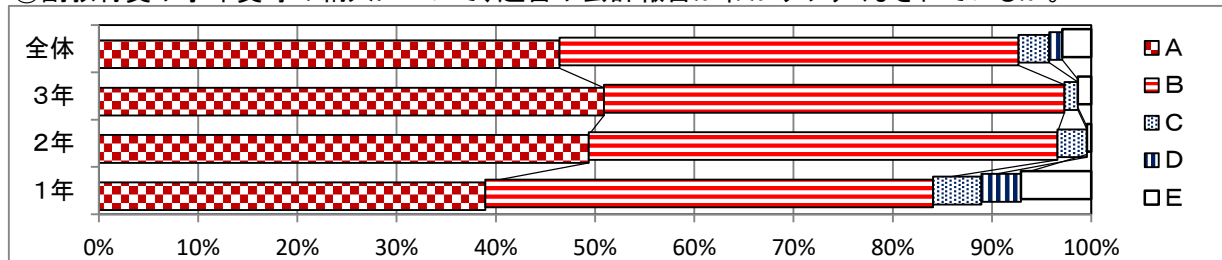
③PTA集会や配布物等によって学校の様子を伝える努力がなされているか。



④学校の施設・設備が整っており、学習効果を高めるために有効に活用されているか。



⑤副教材費や学年費等の納入について、趣旨や会計報告がわかりやすくなされているか。



参考

【30年度求める学校像】

地域の期待に応え、保護者の願いを叶え、生徒の可能性を拓く学校

【30年度重点目標】

- (1)自ら学ぶ意欲を持った生徒を育成するために、基本的(学習、生活)習慣の確立を徹底するとともに、教え合い・学び合いの環境を作る
- (2)生徒一人ひとりに応じたきめ細やかな指導を行い、生徒一人ひとりが輝く場面や場所を作る
- (3)いじめのない安心安全な教育環境づくりと人間関係づくりを促進する
- (4)ユネスコスクールの指定を受けられる教育水準の高い教育を進める

【30年度実践目標】

- (1)学習指導の充実 (2)キャリア教育の推進と充実 (3)生徒指導の充実と道徳教育
- (4)心身の健康保持と環境整備 (5)保護者・地域との連携 (6)危機管理意識の向上
- (7)職務遂行上の心構え