

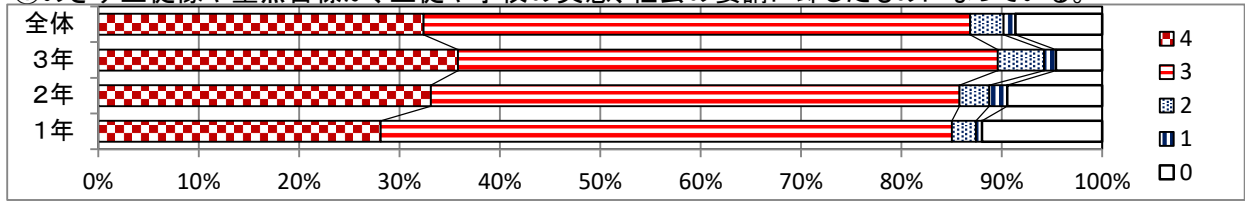
令和7年度 保護者アンケート集計結果(2025.12:実施)

職員会議

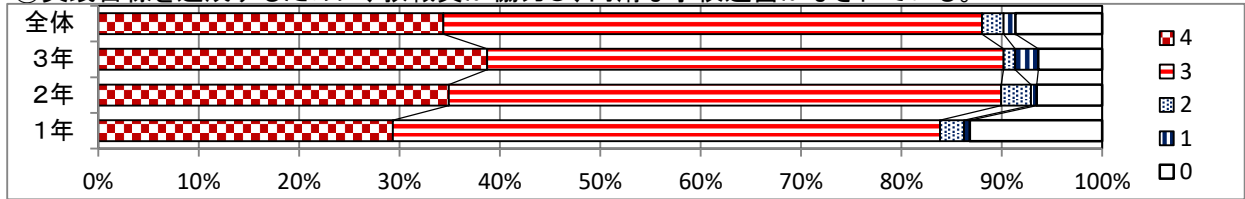
1 学校運営

回収率82.7% (前年度 75.6%)

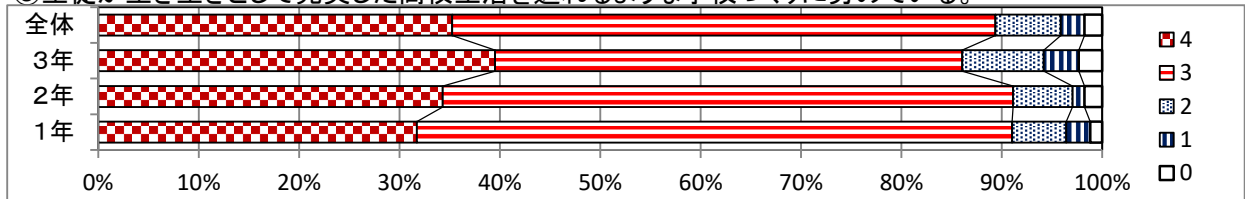
①めざす生徒像や重点目標が、生徒や学校の実態、社会の要請に即したもになっている。



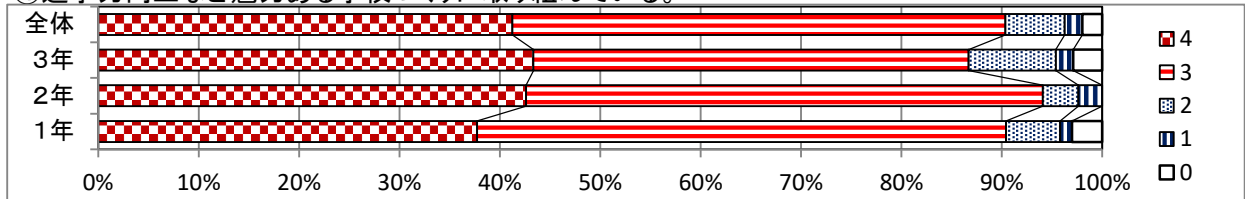
②実践目標を達成するために、教職員が協力し、円滑な学校運営がなされている。



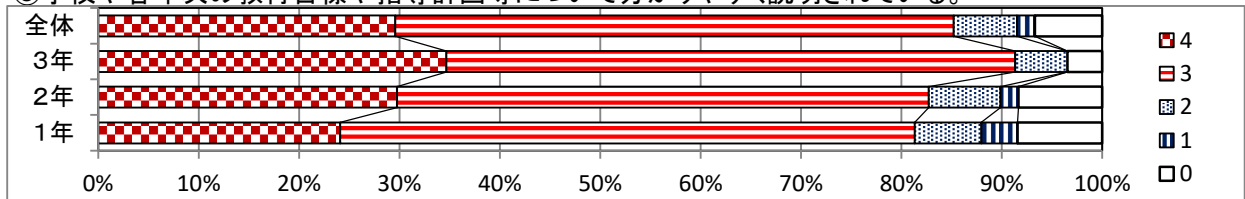
③生徒が生き生きとして充実した高校生活を送れるような学校づくりに努めている。



④進学力向上など魅力ある学校づくりに取り組んでいる。



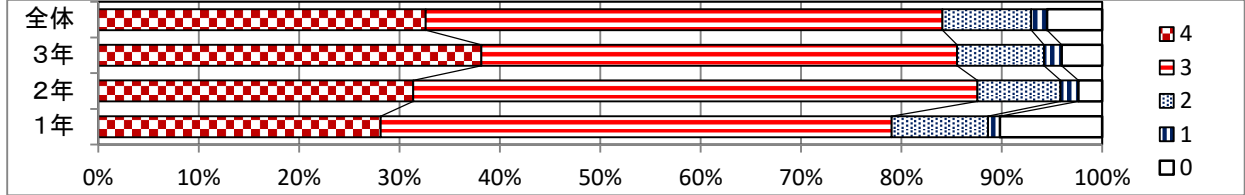
⑤学校や各年次の教育目標や指導計画等について分かりやすく説明されている。



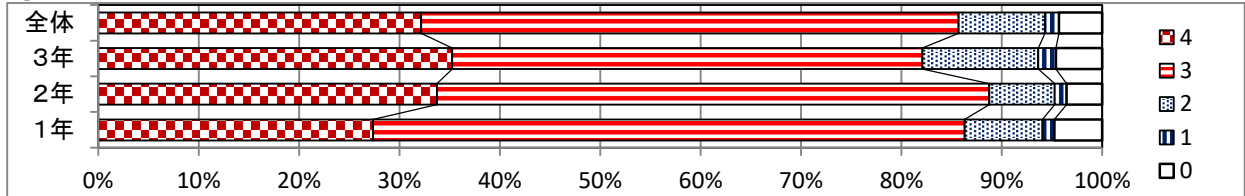
4「そう思う」 3「どちらかといえばそう思う」 2「どちらかといえばそう思わない」 1「そう思わない」 0「わからない」

2 教育活動

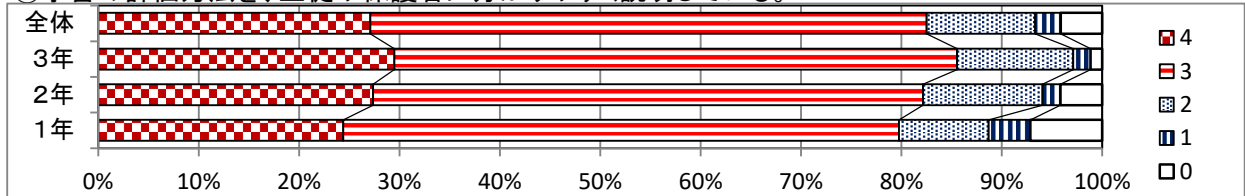
① 生徒の進路や興味・関心に配慮した多様な選択ができる教育課程の編成がなされている。



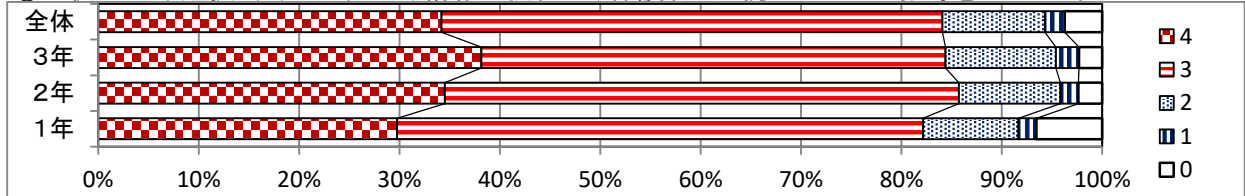
② 生徒の進路志望の実現を目指し、分かりやすくかつ学力のつく学習指導を実践している。



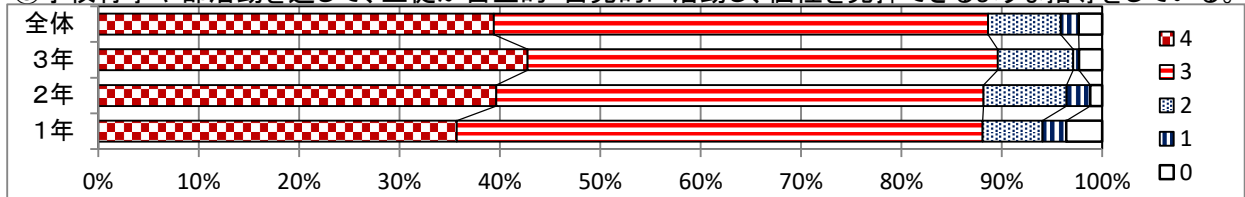
③ 学習の評価方法を、生徒や保護者に分かりやすく説明している。



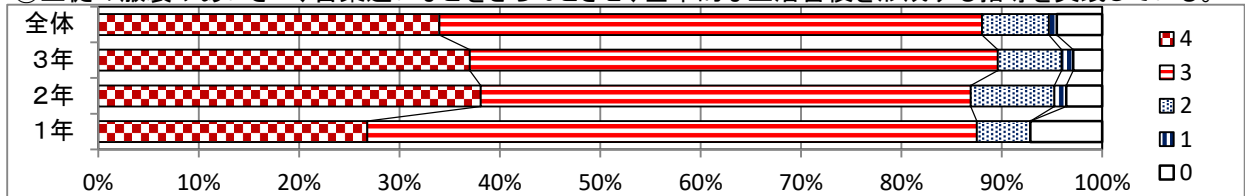
④ 生徒の進路選択・決定にあたり、情報の提供や、保護者と連携した適切な指導をしている。



⑤ 学校行事や部活動を通して、生徒が自主的・自発的に活動し、個性を発揮できるような指導をしている。



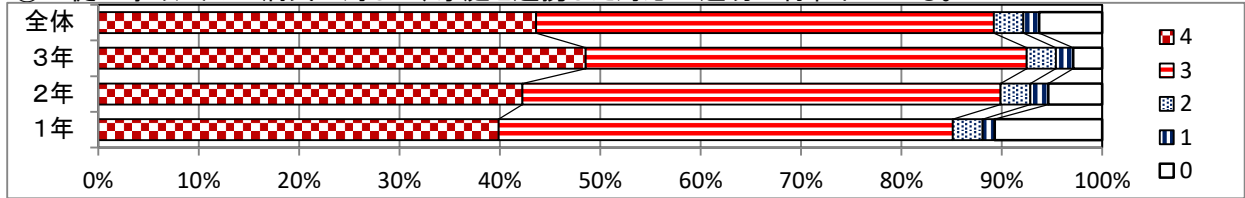
⑥ 生徒の服装やあいさつ、言葉遣いなどをきちんとさせ、基本的な生活習慣を形成する指導を実践している。



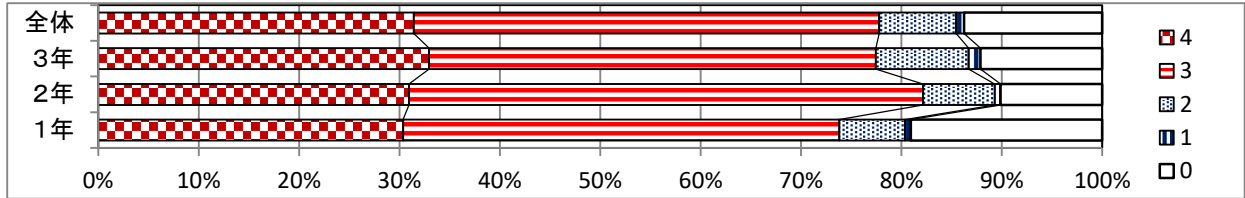
4「そう思う」 3「どちらかといえばそう思う」 2「どちらかといえばそう思わない」 1「そう思わない」 0「わからない」

3 教育環境・その他

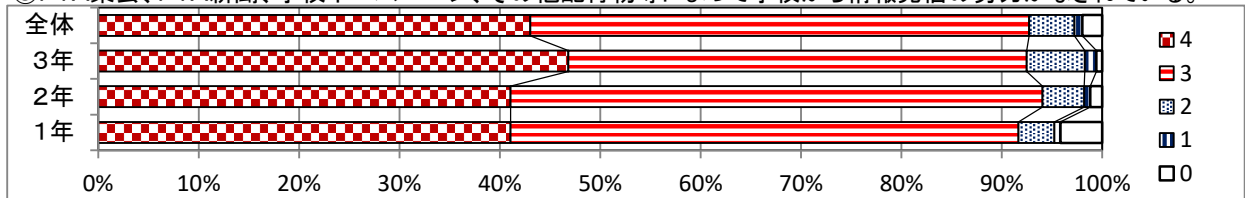
① 生徒の事故・ケガ・病気に対して、家庭と連携した対応が適切に行われている。



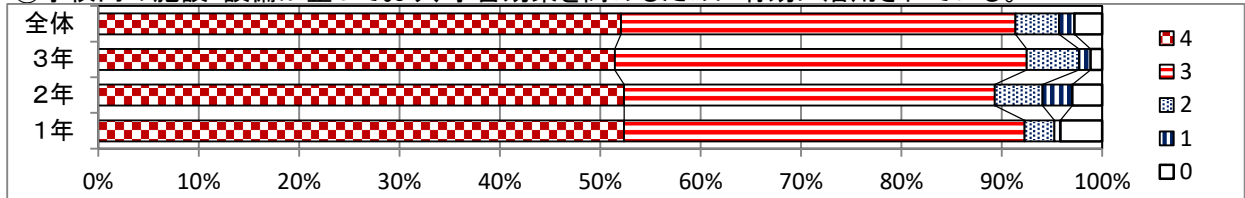
② 養護教諭の複数配置、スクールカウンセラーやメンタルコーチの活用をはじめ、生徒の一人ひとりの悩みや相談に応じた親身な指導がなされている



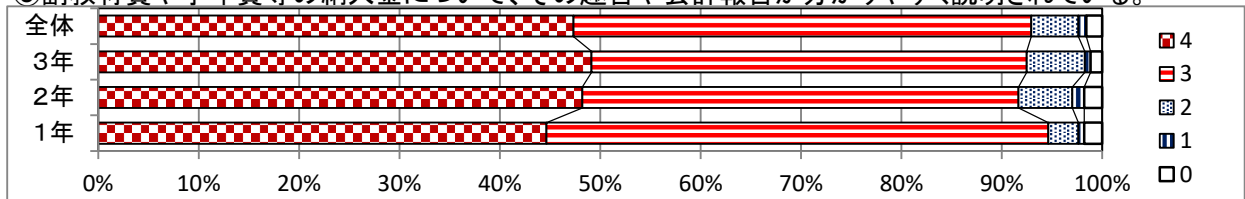
③ PTA集会、PTA新聞、学校ホームページ、その他配付物等によって学校から情報発信の努力がなされている。



④ 学校内の施設・設備が整っており、学習効果を高めるために有効に活用されている。



⑤ 副教材費や学年費等の納入金について、その趣旨や会計報告が分かりやすく説明されている。



4「そう思う」 3「どちらかといえばそう思う」 2「どちらかといえばそう思わない」 1「そう思わない」 0「わからない」